

Dächer, die's drauf haben

NELSKAMP



**Dachgestaltung,
die keine Wünsche offen lässt.**



Rishaldenweg 11 · CH-4852 Rothrist
Tel. 062 794 35 73, Fax 062 794 35 74
www.bht-dach.ch

6 Werke in Deutschland für Dächer in aller Welt

Sechs mal in Deutschland: Nelskamp ist in der ganzen Bundesrepublik zuhause. Die Produktion an mehreren Standorten stellt sicher, dass es keine Liefer-Engpässe gibt und die Wege kurz bleiben.

Dafür sorgt auch unser Alles-an-jedem-Standort-Prinzip: Unsere Kunden erhalten an allen sechs Werken das komplette Sortiment: Dachsteine, Dachziegel, Zubehör, Energiedächer und Flüssigkunststoffe.

Noch dichter ist unser Außendienst-Netz geknüpft: Mehr als 50 Fachleute beraten Bauprofis vor Ort und helfen dabei, das optimale Dach zu verlegen.



1 Hauptverwaltung

Waldweg 6
46514 Schermbeck
Telefon: 0 28 53/91 30 0

2 Werk Wandlitz

Schönerlinder Bahnhofstraße 6
16348 Wandlitz
Telefon: 0 30/94 03 91 0

3 Werk Groß Ammensleben

Magdeburger Straße 42
39326 Groß Ammensleben
Telefon: 03 92 02/88 6

4 Werk Gartrop

Gahlener Straße 158
46569 Hünxe-Gartrop
Telefon: 0 28 53/91 30-931/932

5 Werk Dieburg

Lagerstraße 30
64807 Dieburg
Telefon: 0 60 71/98 64 0

6 Werk Unsleben

Wechterswinkler Straße 23
97618 Unsleben
Telefon: 0 97 73/9 10 10



Ihr Zuhause unter einem Dach. Mit Sicherheit.

Aus Ton. Aus Beton. Aus Erfahrung.

Ein Dach über dem Kopf – das ist einerseits eine Selbstverständlichkeit, aber auch eine architektonische Herausforderung. Ganz gleich von welcher Seite betrachtet, in unserem Angebot finden Sie eine Lösung, die zu Ihren Plänen passt. Denn in Nelskamp-Produkten steckt jahrzehntelange Erfahrung. Das gilt für die vielfältigen Dachziegel und Dachsteine, das passende Zubehör und für Energiedächer.

Erfolg hat seine Gründe

Unsere 30-jährige Garantie verdeutlicht, dass Sie in puncto Qualität und Funktion auf der sicheren Seite sind.

Und wir streben beständig nach Fortschritt: Die selbstreinigende Longlife-Oberfläche und die umweltaktiven ClimaLife-Dachsteine zeigen die Innovationskraft eines markterfahrenen Unternehmens.

Die Zertifizierung unserer Dachsteine nach DINplus unterstreicht den hervorragenden Standard. Frostbeständigkeit und Wasserundurchlässigkeit sind dabei zwei grundlegende Qualitätsansprüche. Mit dem selben Anspruch stellen wir Dachziegel her: Ihre Konformitäts- und Güteeigenschaften entsprechen der europäischen Produktnorm DIN 1304.

Welche Wünsche und Pläne Sie für Ihr Dach auch haben – auf den nachfolgenden Seiten finden Sie Ihre ganz persönliche Dach-Lösung.



Unsere Dachziegel und Dachsteine werden nach höchstem Qualitätsstandard gefertigt. Deshalb gewähren wir auf alle Dachziegel und Dachsteine 30 Jahre Garantie.

Reform-Ziegel »R 13 S« Verschiebeziegel

Der »R 13 S« Flachschiebe-Ziegel kann sowohl bei Neueindeckungen als auch bei Umdeckungen eingesetzt werden. Speziell bei Umdeckungen mit tragfähiger Dachkonstruktion können Sie aufgrund des Schiebereiches von 55 mm Kostensenkungen zu Ihrem Vorteil nutzen. Das umfangreiche Formziegel- und Zubehör-Programm ist die konsequente Umsetzung im Anspruch auf leichte und kostengünstige Verlegung.



(701) naturrot



(726) dunkelbraun matt engobiert



(745) dunkelgrau matt engobiert



(766) altfarben engobiert



(746) anthrazitgrau engobiert



(765) altschwarz engobiert



(713) antik engobiert



(876) gedämpft*

Technische Daten:

Decklänge: ~ 31,0 – 36,5 cm

Deckbreite: ~ 21,4 cm

Bedarf je m²: ~ 12,8 – 15,0 Stück

Regeldachneigung: 25°

* Lieferzeit auf Anfrage



Ortgang links



Ortgang rechts



First



Gratanfang



Lüfterziegel



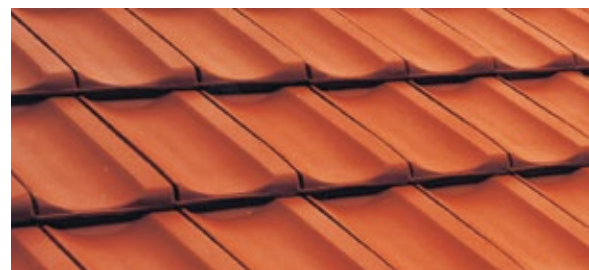
Alu-Pfanne mit Schneefangstütze



Alu-Pfanne mit Rundholzhalterung



Universal-Pultfirstziegel



Nibra®-Flachschiebe-Ziegel »R 10«

Der Flachschiebe-Ziegel »R 10« greift die klassische Form des Jura-Ziegels auf. Das grosse Format ist leicht und wirtschaftlich zu verlegen. Der Flachschiebe-Ziegel kann in Verbindung mit Verschiebeortgängen variabel an die Lattweiten von 30 - 42 cm angepasst werden und ist deshalb der ideale Grossflächen-Ton-Dachziegel für den Neu- und Umbau.



(601) naturrot



(626) dunkelbraun
matt engobiert



(645) dunkelgrau
matt engobiert



(602) rot engobiert



(613) antik
engobiert



(666) altfarben
engobiert*



(665) altschwarz
engobiert



(678) gedämpft

Technische Daten:

Decklänge: ~ 30,0 – 42,0 cm*
~ 40,0 – 42,0 cm**
Deckbreite: ~ 25,2 cm
Bedarf je m²: ~ 9,5 – 13,3 Stück
Regeldachneigung: 25°

* in Verbindung mit Verschiebe-Ortgangziegeln
** in Verbindung mit Ortgangziegeln

* Lieferzeit auf Anfrage



Verschiebe-Ortgang links



Verschiebe-Ortgang rechts



First



Gratanfang



Lüfterziegel



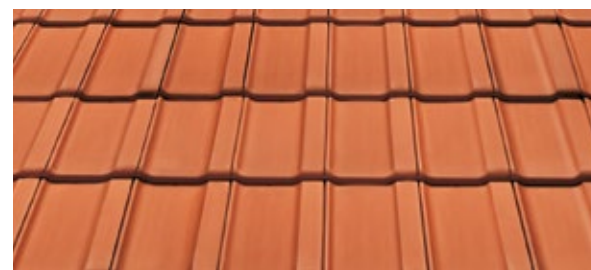
Firstanfänger



Firstender



Walmkappe



Nibra®-Glattziegel »G 10-NEU«

Die symmetrische Form des »G 10-NEU« und die glatte Oberfläche greifen traditionelle Eindeckungsformen in einem neuen, konsequenten und modernen Design auf. Die mögliche Verlegung in Reihe und die breite Farbpalette erfüllen vielfältige Gestaltungswünsche. Natürlich kann der »G 10-NEU« auch im Verband gelegt werden.



(601) naturrot



(665) altschwarz engobiert



(645) dunkelgrau matt engobiert



(646) anthrazitgrau engobiert



(001) antik auf rot engobiert*



(671) schwarz matt engobiert



(666) altfarben engobiert*



(676) gedämpft*

Technische Daten:

Mittl. Decklänge: ~ 39,4 cm ± 10 mm
 Deckbreite: ~ 25,0 cm
 Bedarf je m²: ~ 9,9 – 10,4 Stück
 Regeldachneigung:
 25° bei Verbanddeckung,
 30° bei Reihendeckung

* Lieferzeit auf Anfrage



Ortgang links



Ortgang rechts



Lüfterziegel



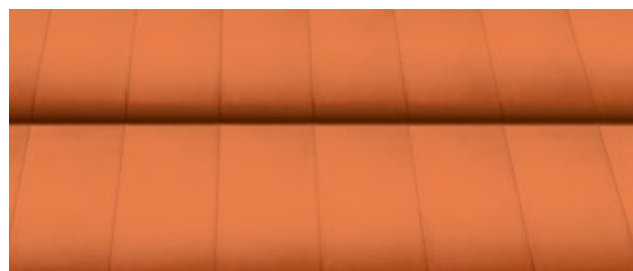
First Standard



First eckig



Walmkappe



Doppelmuldenfalz-Ziegel »D 13 Ü«

Der Doppelmuldenfalz-Ziegel »D 13 Ü« bringt die Charakteristik dieser klassischen Ziegelform auf ein neues Format. Verlegeleicht und wirtschaftlich können Neubau- und Modernisierungsprojekte mit dem D 13 Ü Profil eingedeckt werden.

Beim D 13 Ü ist der Verschieberegion deutlich variabler mit einem Wert von 36,8 cm +/- 12 mm.



(701) naturrot



(726) dunkelbraun matt engobiert



(765) altschwarz engobiert



(713) antik engobiert*



(876) gedämpft*

Technische Daten:

Mittl. Decklänge: ~ 36,8 cm ± 12 mm

Deckbreite: ~ 21,5 cm

Bedarf je m²: ~ 12,2 – 13,1 Stück

Regeldachneigung: 30°* / 25°**

* bei Reihendeckung

** bei Verbanddeckung

* Lieferzeit auf Anfrage



Ortgang links



Ortgang rechts



First



Gratanfang



Lüfterziegel



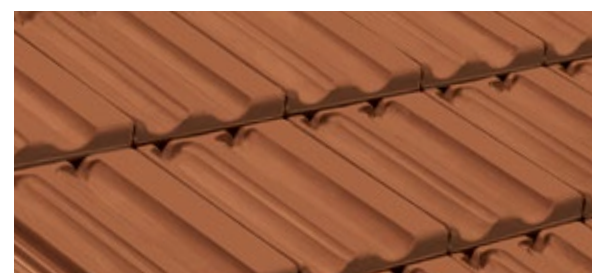
Firstanfänger



Firstender



Walmkappe



Doppelmuldenfalz-Ziegel »D 15 Ü«

Bei der Umdeckung bewahren Doppelmuldenfalz-Ziegel den typischen Althaus-Charakter. Zur stilgerechten Sanierung bzw. Modernisierung und für Gebäude ländlicher Umgebung eignen sich Doppelmuldenfalz-Ziegel »D 15 Ü« ganz besonders.



(801) naturrot



(802) rot engobiert



(866) altfarben engobiert



(876) gedämpft

Technische Daten:

Mittl. Decklänge: ~ 34,4 cm ± 8 mm
Deckbreite: ~ 20,8 cm
Bedarf je m²: ~ 13,7 – 14,4 Stück
Regeldachneigung: 30°



Ortgang links



Ortgang rechts



1/2 Ziegel



Lüfterziegel



Kleeblatt-First



Kleeblatt-Gratanfang



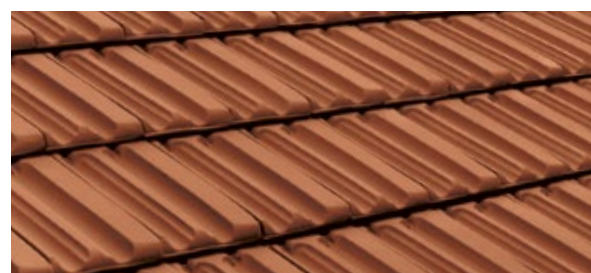
Kleeblatt-Firstanfänger



Kleeblatt-Firstender



Walmkappe



Nibra®-Doppelmuldenfalz-Ziegel »DS 10« Verschiebeziegel

Der Doppelmuldenfalz-Ton-Dachziegel »DS 10« ist als Verschiebeziegel für den grossflächigen Bereich ausgelegt. Er kann in der Überdeckung ca. 10 cm variabel an vorhandene Dachkonstruktionen angepasst werden.

Der »DS 10« kann auch im Verband verlegt werden. Diesen Vorteil können Sie in vielen Farben, einem breiten Zubehörprogramm und mit 30-jähriger Garantieleistung nutzen.



(601) naturrot

(626) dunkelbraun
matt engobiert*

(666) altfarben engobiert



(613) antik engobiert*

Technische Daten:

Decklänge: ~ 32,0 – 42,0 cm

Deckbreite: ~ 25,2 cm

Bedarf je m²: ~ 9,5 – 12,5 Stück

Regeldachneigung: 30°* / 25°**

* bei Reihendeckung

** bei Verbanddeckung

* Lieferzeit auf Anfrage



Ortgang links



Ortgang rechts



First



Gratanfang



Lüfterziegel



halber Ziegel



Walmkappe



Flachdach-Ziegel »F 12 Ü - Süd«

Der Flachdach-Ziegel »F 12 Ü - Süd« mit neuer Kopf- und Seitenverfaltung und mit variabler Höhenüberdeckung bis zu ca. 3,6 cm. Das vereinfacht die Verlegung und erfüllt die Wünsche nach wirtschaftlichen Dacheindeckungen. Im flexiblen Einsatz kommen die Vorteile des Ziegels mit seinem geringen Gewicht besonders in der Dachsanierung zum Tragen.



(701) naturrot



(746) anthrazitgrau engobiert



(726) dunkelbraun matt engobiert



(765) altschwarz engobiert



(704) kupferrot engobiert



(703) bordeauxrot engobiert

Technische Daten:

Mittl. Decklänge: ~ 34,5 cm ± 18 mm

Deckbreite: 23,5 cm

Bedarf je m²: ~ 11,7 – 13,0 Stück

Regeldachneigung: 22°

Andere Farben auf Anfrage



Ortgang Aussensteg links



Ortgang Aussensteg rechts



First



Gratanfang



Lüfterziegel



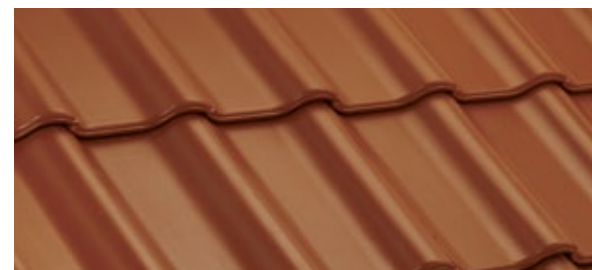
Firstanfänger



Firstender



Firstanschlussziegel



Nibra®-Flachdach-Ziegel »F 10 Ü«

Mit dem Grossflächen-Dachziegel »F 10 Ü« wurde die bewährte Form des Flachdach-Ziegels besonders markant umgesetzt. In Verbindung mit dem grossen Format wird die harmonische Dachgestaltung in einem neuen Massstab möglich.



(601) naturrot



(665) altschwarz engobiert



(671) schwarz matt engobiert



(646) anthrazitgrau engobiert



Technische Daten:

Mittl. Decklänge: ~ 41,6 cm ± 12 mm
 Deckbreite: ~ 24,2 cm
 Bedarf je m²: ~ 9,7–10,2 Stück
 Regeldachneigung: 22°



Ortgang links



Ortgang rechts



First



Gratanfang



Lüfterziegel



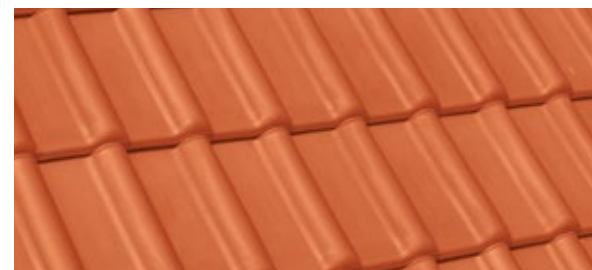
Traufziegel



Firstanschlussziegel



Walmkappe



Flachdach-Ziegel »F 14«

Mit dem Flachdach-Ziegel »F 14« können zwei Einsatzbereiche mit dem Anspruch auf ruhige, harmonische Dachgestaltung abgedeckt werden: Der Bereich der Neueindeckung und den der Umdeckung, u.a. als Alternative zu Dachpfannen. In Lattlängen von ca. 335 bis 348 mm kann er der tragfähigen Dachkonstruktion angepasst werden.



(701) naturrot



(704) kupferrot engobiert



(725) dunkelbraun matt engobiert



(767) schwarz edelengobiert



Technische Daten:

Mittl. Decklänge: ~ 33,5 - 34,8 cm

Deckbreite: ~ 19,9 cm

Bedarf je m²: ~ 14,5 Stück

Regeldachneigung: 22°



Ortgang links



Ortgang rechts



First



Gratanfang



Lüfterziegel



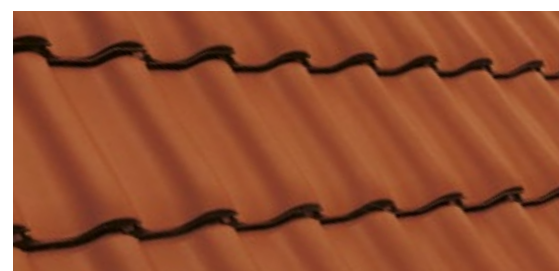
Firstanfänger



Firstender



Walmkappe



Nibra®-Flachdach-Ziegel »F 8 ½«

Der neue »F 8 ½« ist das neue Mass für Verarbeitungsfreundlichkeit, Wirtschaftlichkeit und besonders einfaches Handling. Der geringe Bedarf pro m² spart Zeit bei der Eindeckung und die angenehme Grösse sorgt für leichtere, beweglichere Arbeit auf dem Dach. Ein rundes, modernes Deckbild macht den „Achteinhalber“ zu einem angenehmen und unaufdringlichen Grossziegel.



(602) rot engobiert



(665) altschwarz engobiert



(667) schwarz edelengobiert



(646) anthrazitgrau engobiert



(671) schwarz matt engobiert



Technische Daten:

Decklänge: ~ 37,0 – 40,5 cm
 Deckbreite: ~ 29,7 cm
 Bedarf je m²: ~ 8,4 – 9,2 Stück
 Regeldachneigung: 20°



First



Firstanfang Standard mit verlängertem Steg für Ortgangziegel mit Aussensteg



Firstende Standard mit verlängertem Steg für Ortgangziegel mit Aussensteg



Ortgang mit Aussensteg links



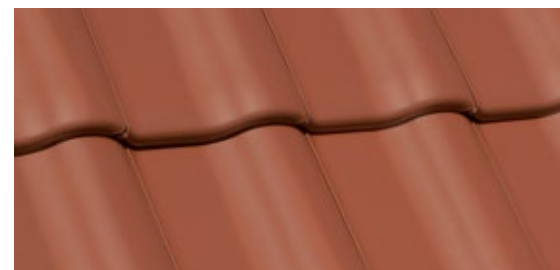
Ortgang mit Aussensteg rechts



Gratanfang



Walmkappe



Nibra®-Ziegel »DS 5« Verschiebeziegel

Der »DS 5« setzt den Erfolg der Nibra®-Grossflächen-Ton-Dachziegel in eine neue Dimension. Mit nur ca. 6 Ziegeln pro Quadratmeter ist er nicht nur besonders wirtschaftlich zu verlegen, er ist auch die ökologische und architektonische Alternative beispielsweise zu Faserzement- und Bitumen-Wellplatten sowie vielen anderen Deckmaterialien.



(602) rot engobiert



(666) altfarben engobiert



(667) schwarz edelengobiert (glasiert)



Technische Daten:

Decklänge: ~ 46,0 – 54,0 cm
Deckbreite: ~ 32,6 cm
Bedarf je m²: ~ 5,7–6,7 Stück
Regeldachneigung: 22°



Betretungshinweise

Betretungshinweise während der Verarbeitung oder Wartung.
Der optimale Belastungspunkt befindet sich direkt unterhalb der Höhenüberdeckung.



Ortgang links



Ortgang rechts



First



Gratanfang



Lüfterziegel



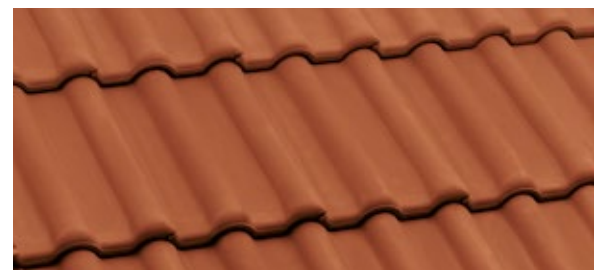
Firstanfänger



Firstender



Walmkappe



Nibra®-Ziegel »MS 5« Verschiebeziegel

Sein Vorbild ist der Doppelmuldenfalz-Ziegel, ein Klassiker auf landwirtschaftlichen und historischen Gebäuden. Der »MS 5« setzt die Tradition mit 3 Mulden fort und passt als Grossflächenziegel genauso in die Modernisierung alter Gebäude und Hallen wie in Neubaupläne mit charakteristischer Dachgestaltung. Der MS 5 ist als Verschiebeziegel mit einem Schiebebereich von ca. 10 cm ausgelegt. Dadurch wird die Verlegung erleichtert und bei der Modernisierung kann, soweit tragfähig, die vorhandene Dachkonstruktion genutzt werden.



(601) naturrot



(602) rot engobiert



(666) altfarben engobiert



Technische Daten:

Decklänge: ~ 46,0 – 54,0 cm
 Deckbreite: ~ 33,6 cm
 Bedarf je m²: ~ 5,6 – 6,5 Stück
 Regeldachneigung: 22°



Betretungshinweise

Betretungshinweise während der Verarbeitung oder Wartung.
Der optimale Belastungspunkt befindet sich direkt unterhalb der Höhenüberdeckung.



Ortgang links



Ortgang rechts



First



Gratanfang



Lüfterziegel



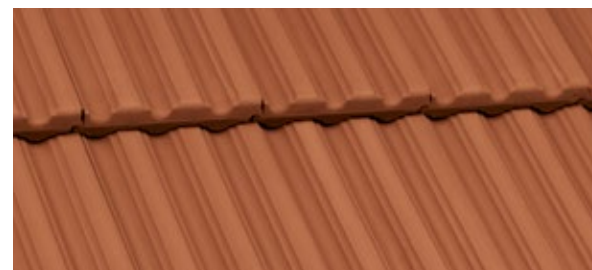
Firstanfänger



Firstender



Walmkappe

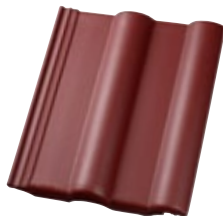


Finkenberger-Pfanne

Durch die abgerundete Schnittkante wird die zeitlose, klassische Form der Finkenberger-Pfanne in harmonischer Weise betont. Sie gewährleistet optimalen Schutz gegen den Einrieb von Regen, Flugschnee und Staub. Durch die abgerundete Schnittkante wurde die Sturmsicherheit erhöht. Finkenberger-Pfannen gibt es mit »CLIMALIFE«, »LONGLIFE«, und »TOP 2000 S« Oberflächenbeschichtungen.



ziegelrot
101¹⁾ 102²⁾ 103³⁾



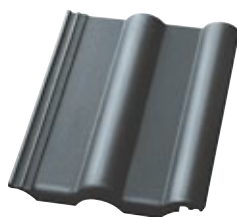
bordeauxrot
103¹⁾



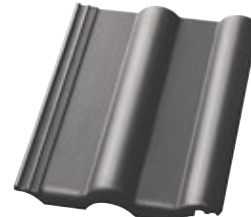
kupferbraun
131¹⁾



dunkelbraun
226²⁾ 3)



schiefergrau
250²⁾ 3)



mittelgrau
249²⁾



granit
172¹⁾ 272²⁾ 372³⁾ 373⁴⁾



schwarz
165¹⁾ 265²⁾ 365³⁾

Technische Daten:

Decklänge: ~ 31,4 – 34,5 cm
Deckbreite: ~ 30,0 cm
Bedarf je m²: ~ 10,0 Stück
Regeldachneigung: 22°

- ¹⁾ LONGLIFE matt
- ²⁾ LONGLIFE glänzend
- ³⁾ TOP 2000 S
- ⁴⁾ CLIMALIFE

Weitere Farben für individuelle Dächer:

LONGLIFE matt: bordeauxrot, kupferbraun
LONGLIFE glänzend: neurot, bordeauxrot, mittelgrau
CLIMALIFE: rot, zementgrau, braun



Giebelziegel links



Giebelziegel rechts



First

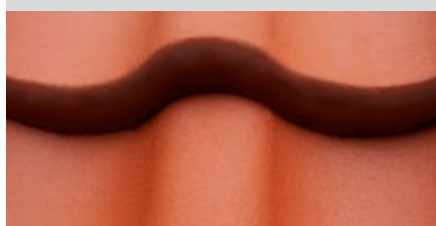


Gratanfang



Lüfterziegel

LONGLIFE matt



LONGLIFE glänzend



Glatt – einschliesslich Sichtkante:

Die feine Oberfläche der LONGLIFE-Dachsteine eröffnet Nelskamp-Dächern eine glänzende Zukunft. Durch die weiterentwickelte Longlife-Technologie ist jetzt auch die Sichtkante porenarm und somit die gesamte Dachfläche dauerhaft geschützt - für ein optisch harmonisches Dach.

LONGLIFE-Dachsteine bleiben lange sauber - stets wie frisch gedeckt. Verschmutzungen, Algen und Moose finden kaum Halt und der Regen wird zu einer Dusche fürs Dach.

S-Pfanne

Mit der Form des fließenden "S" charakterisiert die S-Pfanne weiche Dachflächen. Dieses Erscheinungsbild wird durch die abgerundete Schnittfläche noch gesteigert. Die S-Pfanne gibt es mit »LONGLIFE« und »CLIMALIFE« Oberflächenbeschichtungen.



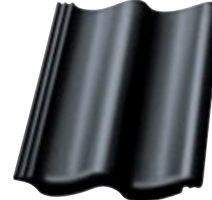
ziegelrot
201^{1) 2)}



dunkelbraun
226¹⁾



granit
172¹⁾ 272²⁾



schwarz
265¹⁾

- ¹⁾ LONGLIFE glänzend
- ²⁾ LONGLIFE matt

Technische Daten:

Decklänge: ~ 31,4 – 34,5 cm
 Deckbreite: ~ 30,0 cm
 Bedarf je m²: ~ 10,0 Stück
 Regeldachneigung: 22°

Weitere Farben für individuelle Dächer:

LONGLIFE glänzend: granit
 LONGLIFE matt: ziegel



Giebelziegel links



Giebelziegel rechts



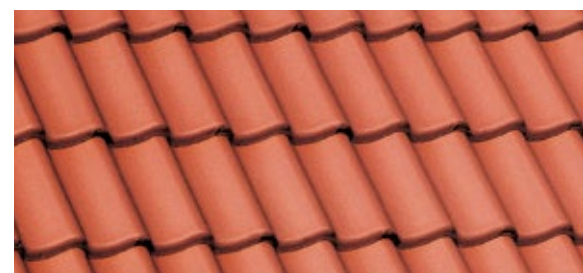
First



Gratanfang



Lüfterziegel



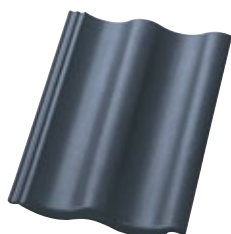
Sigma-Pfanne und Sigma-Pfanne EasyLife

Mit der Sigma-Pfanne kommt Schwung in die Dachlandschaft. Die geschwungene, symmetrische Form mit der abgerundeten Schnittkante führt zu lebendigen Dachflächen und gewährleistet optimalen Schutz. Sigma-Pfannen gibt es auch mit »LONGLIFE matt« und »TOP 2000 S« Oberflächenbeschichtungen.

Die Sigma-Pfanne gibt es klassisch und als Leichtgewicht: Das Model „EasyLife“ wiegt nur ca. 3,0 kg pro Stück.



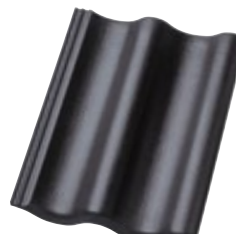
ziegelrot
101¹⁾ 303³⁾



schiefergrau
350³⁾



dunkelbraun
126¹⁾ 326³⁾



schwarz
165¹⁾ 365³⁾

- ¹⁾ LONGLIFE matt
- ²⁾ TOP 2000 S
- ³⁾ EasyLife



neurot
108¹⁾



granit
172¹⁾ 372³⁾

Technische Daten:

Decklänge: ~ 31,4 – 34,5 cm
Deckbreite: ~ 30,0 cm
Bedarf je m²: ~ 10,0 Stück
Regeldachneigung: 22°



Giebelziegel links



Giebelziegel rechts



1/2 Ziegel



First



Gratanfang



Lüfterziegel



Firstanfänger



Firstender



Walmkappe



Planum - der planebene Dachstein.

Seine einfache, glatte Form führt zu einem geometrischen und geradlinigen Deckbild: Der neue PLANUM ist der „Architekten-Dachstein“ für individuelle, architektonisch kreative Dächer. Technisch ist er hoch aktuell - seine reduzierte Struktur erleichtert die schnelle, also besonders wirtschaftliche Eindeckung. Durch die profilierte Unterseite ist er trotz der flachen Oberseite so stabil wie jedes Dachstein-Modell. Es gibt ihn mit der neuen Oberfläche **LONGLIFE matt**.



dunkelrot
109¹⁾



ziegelrot
101¹⁾



dunkelgrau
145¹⁾



tiefbraun
133¹⁾



granit
172¹⁾ 373¹⁾



schwarz
165¹⁾



Auch verfügbar als Planum II:
Lieferzeit und Farbprogramm auf Anfrage.

Technische Daten:

Decklänge: ~ 31,2 – 34,0 cm
Deckbreite: ~ 30,0 cm
Bedarf je m²: ~ 10,0 Stück
Regeldachneigung: 25°

¹⁾ LONGLIFE matt



Giebelziegel links



Giebelziegel rechts



First



Gratanfang



Lüfterziegel



Firstanfänger



Firstender



Walmkappe



First „Eckig“



Gratanfang „Eckig“

Solarsysteme – ästhetisch



R 10 PV und DS 10 PV Solarziegel - Energie, Ästhetik und Design

Das gebäudeintegrierte Photovoltaiksystem gibt es jetzt auch für den Doppelmuldenfalziegel DS10 und den Reformziegel R10. Mit der erweiterten Modellauswahl bietet das Nelskamp Solarziegelprogramm Planern und Bauherren neue Möglichkeiten für denkmalgeschützte Gebäude und Dächer mit profilierten Ziegeleindeckungen.

Als montagefertige Einheit geliefert sind die R10 PV und DS10 PV Module einfach, schnell und sicher zu montieren. Der nahtlose Übergang vom Modulfeld auf die darüberliegende Dachziegeldeckung wird mit einem werkseitig bearbeiteten Formziegel erstellt.

R 10 PV und DS 10 PV

- Modul bildet mit dem Tondachziegeln R10 und DS10 eine Einheit
- Als montagefertige Einheit geliefert
- Aufhängenase, Seitenverfaltung und Kopfverfaltung für schnelle, einfache und sichere Verlegung
- Ca. 5,6 m² Dachfläche für 1 kWp, ab Sommer 2023. ca. 5,3m², ca. 180Wp/m² Dachfläche, ab Sommer 2023 ca. 190Wp/m² Dachfläche
- 20 mm variable Decklänge
- Scheinfuge für noch mehr Dachziegelästhetik Zahnleiste am Modulfuß für zusätzliche Hinterlüftung
- auch als kleines Modul mit 75 cm Breite erhältlich
- Produktgarantie: 10 Jahre
- Leistungsgarantie:
10 Jahre 90% der Nennleistung
25 Jahre 80% der Nennleistung



ins Dach integriert

G10 S PV

Das G10 S PV System verbindet eine moderne Dacheindeckung mit Nachhaltigkeit und gewinnbringender Technik ohne dabei direkt ins Auge zu fallen. Die Deckbreite von 6 Ziegeln (ca. 1,5m) ermöglicht eine bessere Ausnutzung der Dachfläche insbesondere bei Walm- und Zeltdächern.

Die neueste Halbzellentechnologie mit ca. 180 Watt Nennleistung pro Quadratmeter Dachfläche erlaubt die Installation leistungsstarker Systeme auch auf kleinen Dachflächen, die XS Variante dieses Moduls mit nur ca. 75 cm Deckbreite erschließt auch sehr kleine Randbereiche zur PV-Nutzung.

Zudem sorgt eine Zahnung der unteren Modulkante für zusätzliche Hinterlüftung und Wärmeabfuhr und sichert somit hohe Erträge. Die bewährte Ästhetikfuge am Modulfuss verstärkt auch hier die Dachziegelästhetik der Eindeckung.

G10 S PV

- Modul bildet mit dem Glattziegel G10 NEU eine Einheit
- Als montagefertige Einheit geliefert
- Aufhängenase, Seitenverfaltung und Kopfverfaltung für schnelle, einfache und sichere Verlegung – nur 3 Schrauben pro Modul
- 20 mm variable Decklänge
- Ca. 5,6 m² Dachfläche pro kWp, Ca. 180 Wp/m² Dachfläche, ab Sommer 2023 ca. 190W/m² Dachfläche
- Produktgarantie: 10 Jahre
- Scheinfuge für noch mehr Dachziegelästhetik
- Zahnleiste am Modulfuß für zusätzliche Hinterlüftung
- Leistungsgarantie:
10 Jahre 90% der Nennleistung,
25 Jahre 80% der Nennleistung
- auch als kleines Modul mit 75 cm Breite erhältlich



Gebäudeintegrierte PV – der nächste logische Schritt

Anders als bei üblichen Indachanlagen bilden die Nelskamp Solarziegelsysteme, wie herkömmliche Ziegel, die primäre Wetterschale. Damit wird die vor ca. 10 Jahren begonnene Transformation von additiven PV Systemen zur direkten photovoltaischen Aktivierung von Bauteiloberflächen fortgesetzt und auch für übliche Ein- und Mehrfamilienhäuser ermöglicht.

Die DIN EN 50583 regelt die Anforderungen für gebäudeintegrierte Photovoltaik, verkürzt und auf das Dach bezogen bedeutet das, dass die Photovoltaik regensicher, hagelsicher, schneesicher, sturmsicher und eine harte Bedachung (feuersichere Dacheindeckung gemäß DIN EN 13501) sein muss, also einer herkömmlichen Bedachung entsprechen muss.



Sonnenenergie für

PLANUM PV

Planum, den ersten planebenen Dachstein von Nelskamp, gibt es jetzt als Solarvariante, die mit dem modernen Architekten-Dachstein Planum eine Einheit bildet.

Das Planum-PV-Modul mit 1,5 m Deckbreite ermöglicht eine hervorragende Ausnutzung der Dachfläche, Insbesondere bei Walm- und Zeltdächern. Mit der nur 60cm Planum PV XS Variante lassen sich zudem Randbereiche an Dachkanten oder um z.B. Dachfenster für die PV Nutzung erschließen. Mit einer Leistung von, je nach Lattmaß, über 188 Watt Nennleistung pro m² Dachfläche ist es besonders leistungsstark. Die Befestigung mit nur drei Schrauben erlaubt zudem eine schnelle und einfache Montage.

Planum PV

- Modul bildet mit dem Betondachstein Planum eine Einheit
- Als montagefertige Einheit geliefert
- Aufhängenase und Seitenverfaltung für schnelle, einfache und sichere Verlegung – nur 3 Schrauben pro Modul
- 15 mm variable Decklänge
- Ca. 5,3 m² Dachfläche für 1 kWp, ca. 188 Wp/m² Dachfläche
- Produktgarantie: 10 Jahre
- Leistungsgarantie:
10 Jahre 90 % der Nennleistung,
25 Jahre 80 % der Nennleistung
- auch als kl. Modul mit 60 cm Breite erhältlich



Einfache und schnelle Montage mit 3 Schrauben.

Energie und Ästhetik für Ihr Dach

Nahtlose Integration von Solarenergie und Dachsteinen. Die Planum-PV-Module sind genauso einfach zu installieren wie die Planum Betondachsteine selbst.

Die Solarmodule sind perfekt aufeinander abgestimmt und nahezu unsichtbar, mit einer dezenten, attraktiven Optik, die auf die unterschiedlichen Anforderungen des Wohnungsmarktes abgestimmt sind.

Die Planum-PV-Module bestehen aus hochwertigen Materialien, die speziell ausgewählt und getestet wurden. Die einfache und schnelle Montage macht die Planum-PV-Module ideal für Neubau- und Renovierungsprojekte.



Ihr Zuhause



PLANUM - GENERON

Planum Generon

Der neuen Planum Generon PV Dachstein verbindet moderne Dachästhetik, effiziente Solartechnologie und maximale Dachflächenausnutzung auf elegante und gleichzeitig einfache Weise. Die Nennleistung von ca. 171Wp/m² Dachfläche in Kombination mit der Kleinformatigkeit von ca. 10 Stück / m² erlaubt die Installation von leistungsstarken und gleichzeitig ästhetisch unauffälligen PV Kraftwerken auch auf kleinen Dächern und Dächern mit vielen Ein- und Aufbauten. Der Planum Generon Dachstein kann dazu sowohl mit Strangwechselrichtern als auch mit Optimierern oder Mikrowechselrichtern verschaltet werden und passt sich damit den Wünschen des Kunden und den Anforderungen des Daches individuell an. Die Planum Generon PV Dachsteine sind genauso einfach zu installieren wie die Planum Betondachsteine selbst und werden mit bewährten MC4 Steckern sicher vom Dachhandwerker miteinander verbunden.



reddot winner 2021
urban design

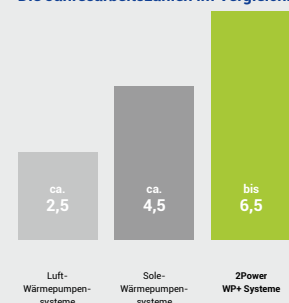
Mit der Sonne Strom erzeugen und Wärme gewinnen

2Power WP+ ermöglicht die Erzeugung, Speicherung und Verteilung von Strom und Wärme ohne die Nachteile herkömmlicher Systeme. Als Energiequelle dienen 2Power Module, die einfach auf dem Dach montiert werden, optisch ansprechend sind und Strom sowie Wärme gewinnen. Damit werden sowohl die Wärmepumpe als auch die elektrischen Verbraucher im Haus versorgt.

Zusätzlich können Stromüberschüsse in intelligenten Stromspeichern gesammelt und in der Nacht wieder genutzt werden. Unter dem Strich ist ein Energieüberschuss und damit eine völlige Unabhängigkeit von fossilen Energieträgern möglich. Dazu ist das 2Power WP+ System voll förderfähig, kann im Sommer auch kühlen, ist platzsparend und extrem leise, da keine Außeneinheit erforderlich ist. Nicht ohne Grund nutzen bereits zahlreiche Kunden weltweit das System. Überzeugen Sie sich von allen Vorteilen und setzen auch Sie auf das 2Power WP+ System – ganz gleich ob im Privathaus, im Gewerbe- oder Industriebetrieb.



Die Jahresarbeitszahlen im Vergleich:



Flüssige Abdichtungen und Beschichtungen von Details, Anschlüssen, Klein- und Großflächen

ELAPRO ist der Spezialist für wohngesunde und umweltschonende Flüssigkunststoffe, die sich einfach, schnell und sicher verarbeiten lassen. Die ökologisch nachhaltigen Systeme von ELAPRO werden für die langfristige Abdichtung und Beschichtung von Flachdächern, Balkonen, Terrassen und Bauwerken sowohl im Neubau als auch bei Sanierungsprojekten eingesetzt.

Alle Flüssigkunststoffe von ELAPRO sind frei von Gefahrstoffsymbolen. Sie enthalten keine schädlichen Schadstoffe wie Isocyanate, Weichmacher und Lösemittel, die zu ungesunden Ausgasungen während und nach der Verarbeitung führen können. Mit dem renommierten Umweltsiegel EMICODE® wurden ELAPRO 1k-SIL, ELAPRO Topcoat und ELAPRO QuickRepair in der höchsten Leistungsklasse EC 1^{PLUS} als „sehr emissionsarm“ ausgezeichnet.

Die einkomponentigen Flüssigkunststoffe von ELAPRO sind besonders einfach und unkompliziert in der Verarbeitung. Sie zeichnen sich durch hohe

Standfestigkeit auf senkrechten Flächen aus und können in einem breiten Temperaturbereich, sogar auf mineralischen Untergründen mit Restfeuchte, verwendet werden.

ELAPRO entwickelt und produziert alle Flüssigkunststoffe in Deutschland. Durch ein Netzwerk qualifizierter Außendienstmitarbeiter von Nelskamp und Anwendungstechnikern von ELAPRO werden die Produkte europaweit vertrieben. Mit dem Fokus auf zertifizierte Qualität wird das Produktportfolio von ELAPRO regelmäßig qualitätsüberprüft und kontinuierlich weiterentwickelt. Das Sortiment umfasst, neben den Abdichtungen und Beschichtungen, auch systemrelevante Haftgründe, Vlieseinlagen, Reiniger, Beschleuniger und dekorative Chips – eine umfassende Lösung für jede Herausforderung und optimale Ergebnisse.

10 gute Gründe für ELAPRO



Wohngesund und umweltschonend



Keinerlei Geruchsbelästigung



Überzeugend einfach



Maximale Wetterflexibilität



Lange Lagerstabilität und Wiederverwendbarkeit



Hohe Qualität und verlängerte Gewährleistung



Absoluter Servicegedanke



Leicht verständliches Sortiment



Ökologisch nachhaltig



Hansi lebt



Erfahre mehr



ELAPRO 1k-SIL

1k-Flüssigabdichtung für Flachdächer, Balkone, Bauwerke uvm.



- EMICODE® EC 1^{PLUS} zertifiziert – Premiumklasse: Sehr emissionsarm
- frei von kennzeichnungspflichtigen Schadstoffen wie Isocyanate, Weichmacher und Lösemittel
- langzeitsichere Abdichtung auch auf kritischen Oberflächen
- schnelle Aushärtung und Regenfestigkeit
- diffusionsfähig
- sichere Aushärtung auch bei frostnahen Temperaturen und erhöhter Untergrundrestfeuchte
- einfache und schnelle Verarbeitung
- hohe Standfestigkeit, ohne Läufer in der Senkrechten

ELAPRO 1k-SIL ist lösemittelfrei, frei von Gefahrstoffsymbolen und ermöglicht daher ein umweltbewusstes Arbeiten. Es härtet schnell aus und bildet auch bei Minusgraden eine Schutzhülle, die schnee-, frost- und regensicher ist. Mit ELAPRO 1k-SIL kann eine langfristige Abdichtung auch auf kritischen Oberflächen erreicht werden, oft ohne Haftgrundierung. Das diffusionsfähige System härtet auch bei hoher Luftfeuchtigkeit und restfeuchten mineralischen Untergründen in kürzester Zeit zu einer wasserdichten, hochelastischen Allwetterhaut aus.

Dauerhafter Schutz vor Feuchtigkeit und Wasser sowie Rissüberbrückung von Details, Anschlüssen und Klein- bis Großflächen.

- Flachdach
- Balkon und Terrasse
- Loggia und Laubengang
- Garagen- und Carportdach
- bodentiefe Fenster- und Türanschlüsse zu Balkon, Loggia, Laubengang und Terrasse
- Außenwandflächen
- erdüberschüttete Deckenflächen
- Behälter Innen- und Außenbereich
- erdberührte Bodenplatten
- genutzte Flächen Außenbereich

Zertifizierungen

Europäische Technische Zulassung ETA-19/0623 (W3 – 25 Jahre) | Brandverhalten nach DIN 4102-1 und DIN EN 13501-1 (Brandklasse E) | Beanspruchung durch Feuer von außen nach DIN 4102-7 und DIN EN 13501-5 (Klasse B Roof (f1)) | Bauwerksabdichtung PG-FLK P-1202/812/20 MPA-B5 | Wurzelfestigkeit nach FLL-Prüfung und DIN EN 13948 (Einstufung: wurzelfest) | EMICODE® EC 1^{PLUS} zertifiziert (Premiumklasse: sehr emissionsarm) | Ökotoxizitätstest 04/021102-1 (Einstufung: nicht toxisch)



ELAPRO Topcoat

1k-Flüssigbeschichtung für Balkone, Terrassen, Loggien uvm.



- EMICODE® EC 1^{PLUS} zertifiziert – Premiumklasse: Sehr emissionsarm
- frei von kennzeichnungspflichtigen Schadstoffen wie Isocyanate, Weichmacher und Lösemittel
- sofort verarbeitungsfähig ohne Anmischen
- schnelle Aushärtung und Regenfestigkeit
- mechanisch stark belastbar (auch bei Punktbelastung)
- verarbeitbar in einem Arbeitsschritt mit Chipseinstreuung
- keine Versiegelung der fertig gechipsten Fläche notwendig
- mit Beschleuniger ist ein Balkonaufbau an 1 Tag möglich (siehe ELAPRO 1k-SIL)

Beschichtung und dekorative Gestaltung der Oberfläche mit rutschhemmender Wirkung sowie Schutz vor mechanischer Belastung.

- Balkon
- Terrasse
- Loggia
- Laubengang
- Treppen/Stufen

ELAPRO Topcoat ist lösemittelfrei, frei von Gefahrstoffsymbolen und ermöglicht daher ein umweltbewusstes Arbeiten in unmittelbarer Nähe zu Wohnräumen und anderen sensiblen Bereichen. Die Beschichtung stellt im System mit der Abdichtung ELAPRO 1k-SIL eine langzeitsichere und mechanisch stark belastbare Lösung für Balkone, Terrassen, Loggien und Laubengänge her. Sie überzeugt darüber hinaus durch seine selbstnivellierende Materialeigenschaft. Dekorative Chips können direkt eingestreut werden – es ist dafür kein zusätzlicher Arbeitsschritt notwendig.

Zertifizierungen

EMICODE® EC 1^{PLUS} zertifiziert (Premiumklasse: sehr emissionsarm) | Rutschklassen nach DIN EN 16165:2021-12 Anhang B



ELAPRO QuickRepair

1k-Reparaturbeschichtung für Flachdächer, Balkone, Bauwerke uvm.



- EMICODE® EC 1^{PLUS} zertifiziert – Premiumklasse: Sehr emissionsarm
- frei von kennzeichnungspflichtigen Schadstoffen wie Isocyanate, Weichmacher und Lösemittel
- vliesfreie Verarbeitung dank Faserarmierung
- schnelle Reparatur von zeitkritischen Notfällen
- sichere Aushärtung auch bei frostnahen Temperaturen und hoher Luftfeuchtigkeit
- einfache und schnelle Verarbeitung
- unkompliziert, auch bei besonders schwer zugänglichen Anwendungsfällen
- sehr hohe Standfestigkeit

ELAPRO QuickRepair ist ein lösemittelfreies, umweltbewusstes System und frei von Gefahrstoffsymbolen. Es eignet sich ideal, wenn es schnell gehen muss. Das einkomponentige, faserarmierte System benötigt keine zusätzliche Vlieseinlage, wodurch selbst schwer zugängliche Bereiche problemlos und sicher abgedichtet werden können. In den meisten Fällen ist keine Haftgrundierung erforderlich. Die universelle Abdichtung bildet, auch bei hoher Luftfeuchtigkeit und Temperaturen ab -5 °C, eine zuverlässige Schutzschicht.

Dauerhafter Schutz vor Feuchtigkeit und Wasser sowie Rissüberbrückung von Details, Anschlüssen und Kleinflächen.

- Flachdach
- Balkon
- Terrasse
- Loggia
- Laubengang
- bodentiefe Fenster- und Türanschlüsse zu Balkon, Loggia, Laubengang und Terrasse

Zertifizierungen

EMICODE® EC 1^{PLUS} zertifiziert (Premiumklasse: sehr emissionsarm) | Ökotoxizitätstest 04/021102-1 (Einstufung: nicht toxisch)

